

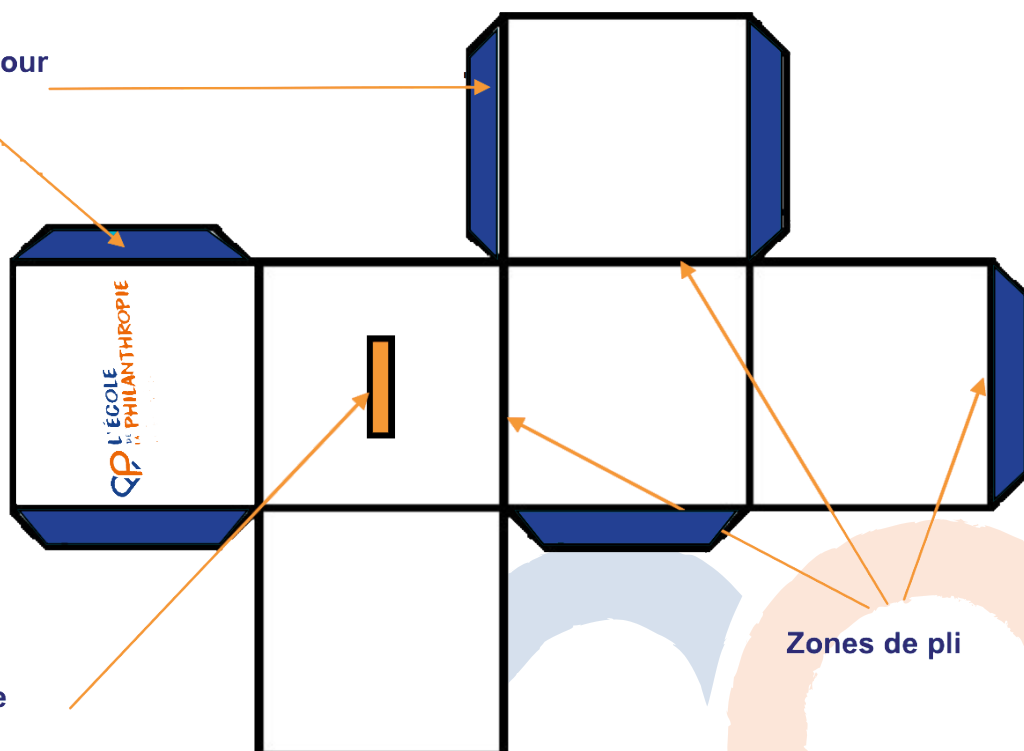
# REALISER UNE URNE POUR LE VOTE



## MATERIEL :

- Un grand carton ou une feuille de papier épaisse (blanche ou en couleur)
- Des ciseaux
- Un Cutter
- De la colle

Languettes pour  
coller

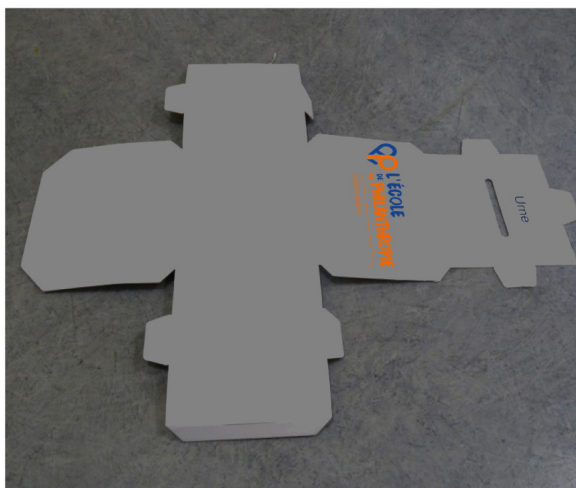


Fente de  
l'urne

Zones de pli



- 1/ Reproduire le patron ci-dessus sur un support (carton ou feuille) en l'agrandissant selon la taille souhaitée, sans oublier les languettes en bleu.
- 2/ Dessiner une fente sur l'une des faces de l'urne.
- 3/ Découper le patron, puis avec un cutter tout le tour de la fente.
- 4/ Plier les languettes le long des arêtes du cube.
- 5/ Appliquer de la colle sur chacune des languettes et assembler les bords.



Votre urne est prête à accueillir le vote des élèves!

Vous pouvez également photocopier le logo ci-dessous et l'ajouter sur votre urne ou proposer à vos élèves de la décorer lors de l'une des séances.

